

Programa Municipal de Desarrollo Urbano de Sahuayo, Michoacán 2023

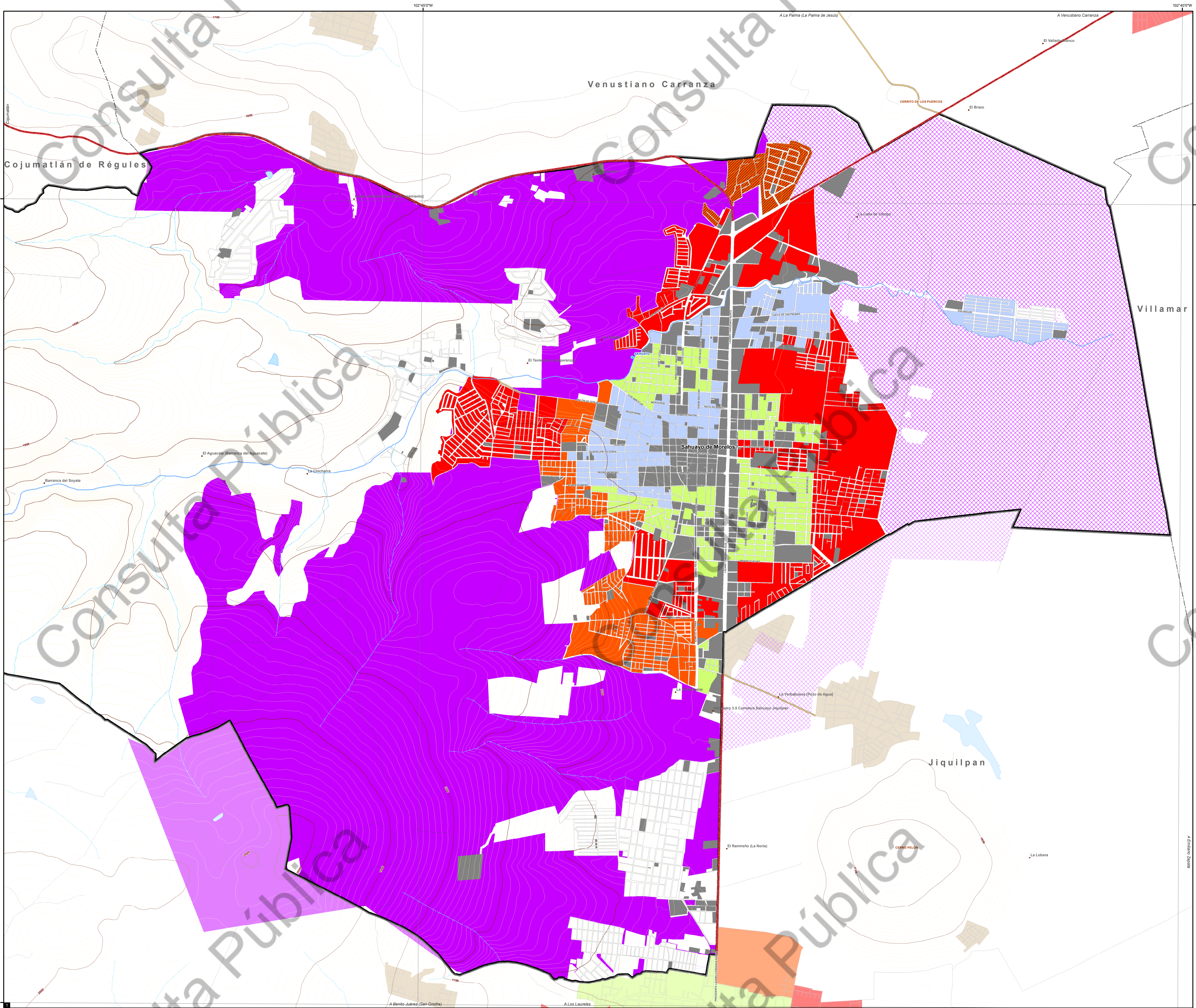


SIMBOLOGÍA BÁSICA

Límites	Representación del relieve
<ul style="list-style-type: none"> Limite Municipal Colindante Limite Municipal 	<ul style="list-style-type: none"> Curva de nivel acotada en metros
Vías de comunicación	Poblaciones
<ul style="list-style-type: none"> Carretera Estatal Carretera Federal Brecha Vereda 	<ul style="list-style-type: none"> Ubicación de Localidad Rural Urbana
Rasgos hidrográficos	Toponimia
<ul style="list-style-type: none"> Corriente de agua intermitente Corriente de agua perenne Cuerpo de agua 	<ul style="list-style-type: none"> Cementerio Cerro Río Subestación eléctrica
SAHUAYO	Con más 15,000 Habitantes
OCOTITO	De 2,500 a 15,000 Habitantes
LOS COYOTES	Menores a 2,500 Habitantes
S a h u a y o	Municipios

SIMBOLOGÍA TEMÁTICA

Dinámica de crecimiento poblacional 2010 - 2020		
Crecimiento	Se mantuvo la población	Decremento
<ul style="list-style-type: none"> Muy alto Alto Bajo 	<ul style="list-style-type: none"> Mantuvo 	<ul style="list-style-type: none"> Muy alto Alto
<ul style="list-style-type: none"> Nuevos AGEBs 	<ul style="list-style-type: none"> Usos urbanos no habitacionales 	



Las determinaciones de este mapa deben interpretarse de conformidad con lo establecido en el documento en extenso del Programa

LOCALIZACIÓN



Escenario tendencial

Fuente Mapa Base: Límites administrativos de los municipios obtenido del Marco Geoestadístico (MG), Publicado por el Instituto Nacional de Estadística y Geografía, INEGI, 2022. Rasgos hidrográficos, vías de comunicación, poblaciones y representación del relieve obtenidos del continuo del conjunto de datos vectoriales de las cartas topográficas escala 1:50,000 del INEGI, 2020 (CONURBA, 2023).

Fuente Temática: Elaboración propia, CONURBA, 2023, con información del diagnóstico y PAMU vigente.

Clave: ES - 01

Fecha: Noviembre 2023

Proyección: Lambert Conformal Conic
 Falso norte: 2500000
 Falso este: 0.0
 Paralelo estándar 1: 17° 30' 0.00" N
 Paralelo estándar 2: 23° 30' 0.00" N
 Meridiano central: 102° 00' 0.00" W
 Factor de escala: 1
 Latitud de origen: 12° 00' 0.00" N
 Datum: México ITRF 2008

Escala gráfica: 0 0.5 1

Escala: 1:20,000

CONURBA
CONSULTORIA Y GESTIÓN URBANA Y AMBIENTAL