

Programa Municipal de Desarrollo Urbano de Sahuayo, Michoacán 2023

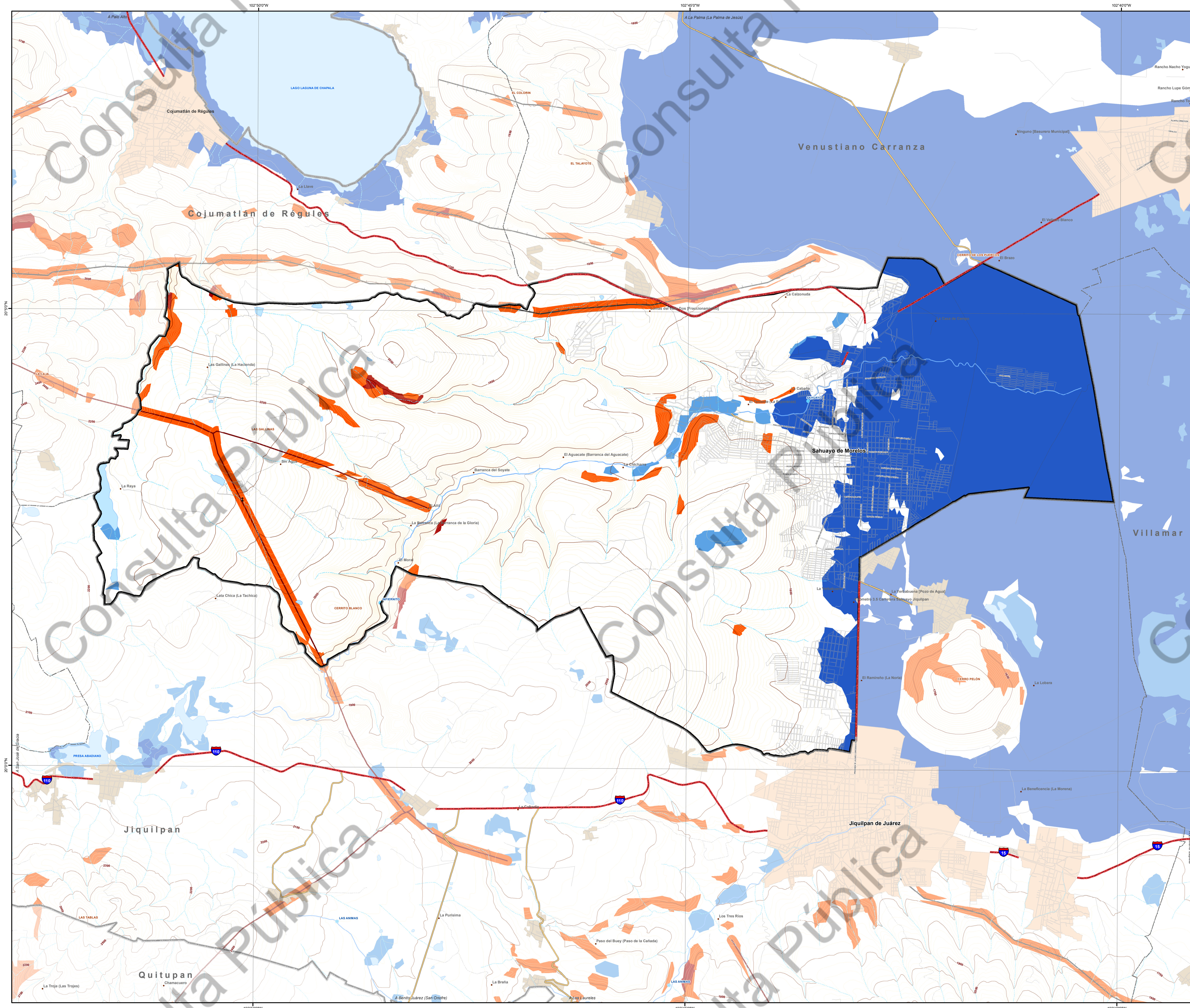


SIMBOLOGÍA BÁSICA

<b>Límites</b>	<b>Representación del relieve</b>
<ul style="list-style-type: none"> <li>Limite Municipal Colindante</li> <li>Limite Municipal</li> </ul>	<ul style="list-style-type: none"> <li>Curva de nivel acotada en metros</li> </ul>
<b>Vías de comunicación</b>	<b>Poblaciones</b>
<ul style="list-style-type: none"> <li>Carretera Estatal</li> <li>Carretera Federal</li> <li>Brecha</li> <li>Vereda</li> </ul>	<ul style="list-style-type: none"> <li>Ubicación de Localidad</li> <li>Rural</li> <li>Urbana</li> </ul>
<b>Rasgos hidrográficos</b>	<b>Toponimia</b>
<ul style="list-style-type: none"> <li>Corriente de agua intermitente</li> <li>Corriente de agua perenne</li> <li>Cuerpo de agua</li> </ul>	<ul style="list-style-type: none"> <li>Cementerio</li> <li>Cerro</li> <li>Rio</li> <li>Subestación eléctrica</li> </ul>
<b>SASUAYO</b>	Con más 15,000 Habitantes
<b>OCOTITO</b>	De 2,500 a 15,000 Habitantes
<b>LOS COYOTES</b>	Menores a 2,500 Habitantes
<b>S a h u a y o</b>	Municipios

SIMBOLOGÍA TEMÁTICA

<b>Susceptibilidad de Inundaciones</b>	<b>Susceptibilidad de Deslizamientos</b>
<ul style="list-style-type: none"> <li>Medio</li> <li>Alto</li> </ul>	<ul style="list-style-type: none"> <li>Medio</li> <li>Alto</li> </ul>
<b>Estructuras geológicas</b>	
<ul style="list-style-type: none"> <li>Falla</li> <li>Fractura</li> </ul>	



Las determinaciones de este mapa deben interpretarse de conformidad con lo establecido en el documento en extenso del Programa

LOCALIZACIÓN



Riesgos Naturales

**Fuente Mapa Base:** Límites administrativos de los municipios obtenido del Marco Geoestadístico (MG), Publicado por el Instituto Nacional de Estadística y Geografía, INEGI, 2022. Rasgos hidrográficos, vías de comunicación, topografía y representación del relieve obtenidos del continuo del conjunto de datos vectoriales de las cartas topográficas escala 1:50,000 del INEGI, 2020 (CONURBA, 2023).

**Fuente Temática:** Elaboración propia, CONURBA, 2023, con información escala 1:250,000 de INEGI, 2022 (fallas y fracturas, Ecología, Geología, Modelo Digital de Elevación con pixel de 15 metros de resolución y Uso de suelo y vegetación Serie VII)

**Clave:** D - 02

**Fecha:** Noviembre 2023

**Proyección:** Lambert Conformal Conic  
 Falso este: 2500000  
 Falso norte: 0.0  
 Paralelo estándar 1: 17° 30' 0.00" N  
 Paralelo estándar 2: 23° 30' 0.00" N  
 Meridiano central: 102° 00' 0.00" W  
 Factor de escala: 1  
 Latitud de origen: 12° 00' 0.00" N  
 Datum: México ITRF 2008

**Escala gráfica:** 0 0.5 1

**Escala:** 1:35,000

**CONURBA**  
CONSULTORIA Y GESTIÓN URBANA Y AMBIENTAL